

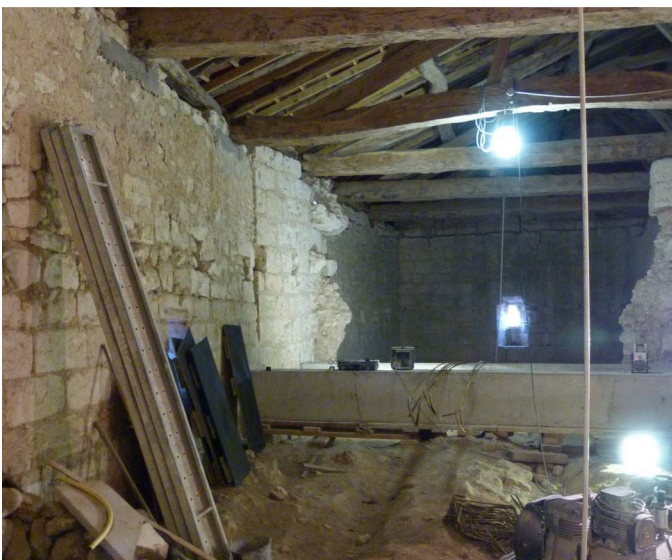
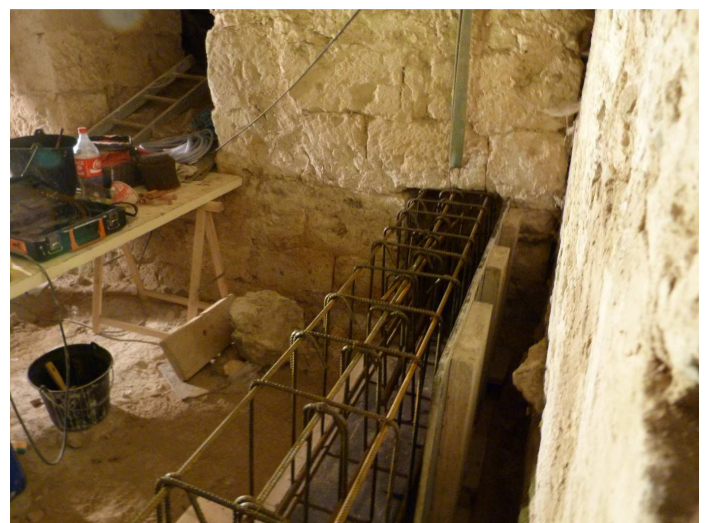
EGLISE ST GERMAIN DU SALEMBRE

RENFORCEMENT DE LA VOÛTE - ETUDE DE CONTREFORTS

Maitre de l'ouvrage : Commune de St Germain du Salembre

Maître d'œuvre : SARL A DE LA VILLE Architecte DPLG

Gros-Œuvre : Les Compagnons Réunis



Notre mission

- Etablissement DCE
- Etude et plans renforcement de la voûte
- Reprise de fissures dans le clocher par tirants