

LYCEE ALBERT CLAVEILLE

Périgueux (24)

Restructuration globale du bâtiment internat et restructuration partielle du bâtiment 1 (façade et logement)

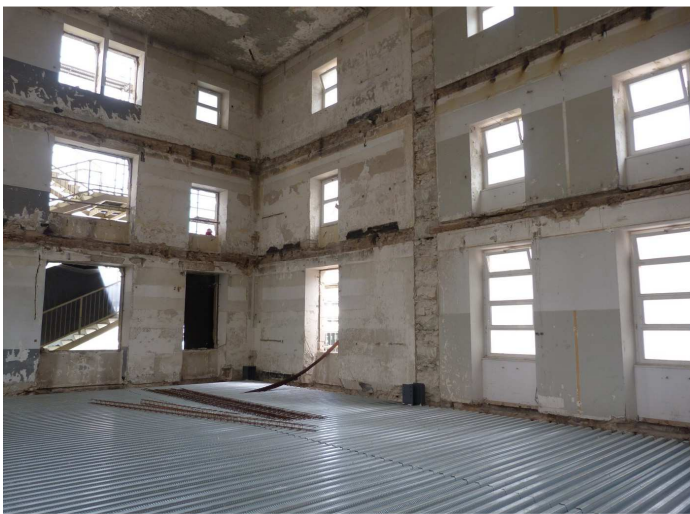
Maitre de l'ouvrage : Conseil Régional d'Aquitaine

Date de mise en service/ avancement : Sept 2015

Maître d'œuvre : ARCHI STUDIO – Didier GRIFFOUL

Gros-Œuvre Entreprise VIDAL

Montant Global des travaux 9 500 K€ **GO : 1 300 k€**



Notre mission

Bureau d'étude structure associé- Maitrise d'œuvre gros œuvre

Complexité :

- Phasage travaux réalisés avec établissement occupé
- reprise en sous-œuvre- plancher de 10 m de portée dans la structure existante

Démarche environnementale engagée

Projet à HQE – 7 thèmes :

- 1- Harmonie du bâtiment/environnement
- 2- Choix des techniques et matériaux
- 3- Approche énergétique
- 4- Gestion de l'eau
- 5- Gestion des déchets et des effluents
- 6- Confort et santé à l'intérieur du bâtiment
- 7- Chantier à faible nuisance